



5410700



ENVOLVENTES / GABINETE METÁLICO EMBUTIDO IP41

DESCRIPCIÓN

- El tablero metálico embutido está fabricado con chapa de acero, el chasis porta interruptores permite al instalador realizar el proceso de armado donde él requiera, es fácil de desmontar y luego lo instala en el tablero, realizando el proceso final de conexión, reduciendo los tiempos de instalación y mantenimiento.

Puerta metálica fácil de desmontar apertura de 120°, módulos distribuidos en 2 y 3 filas

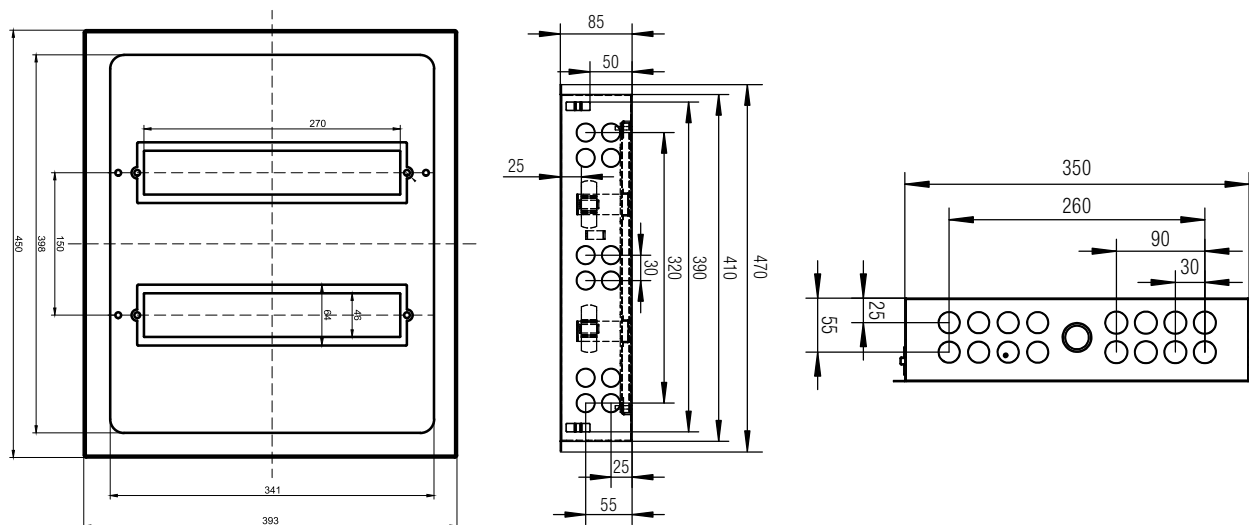
ESPECIFICACIONES CHASIS

- Estándar: IEC 60529
- Estructura de acero.
- Carátula y marco metálico, color RAL-7032
- Número de módulos o polos: 30 -45 -54
- Bisagra que permite una apertura de 120°
- Cerradura
- Grado de protección IP41
- Accesorios de montaje.

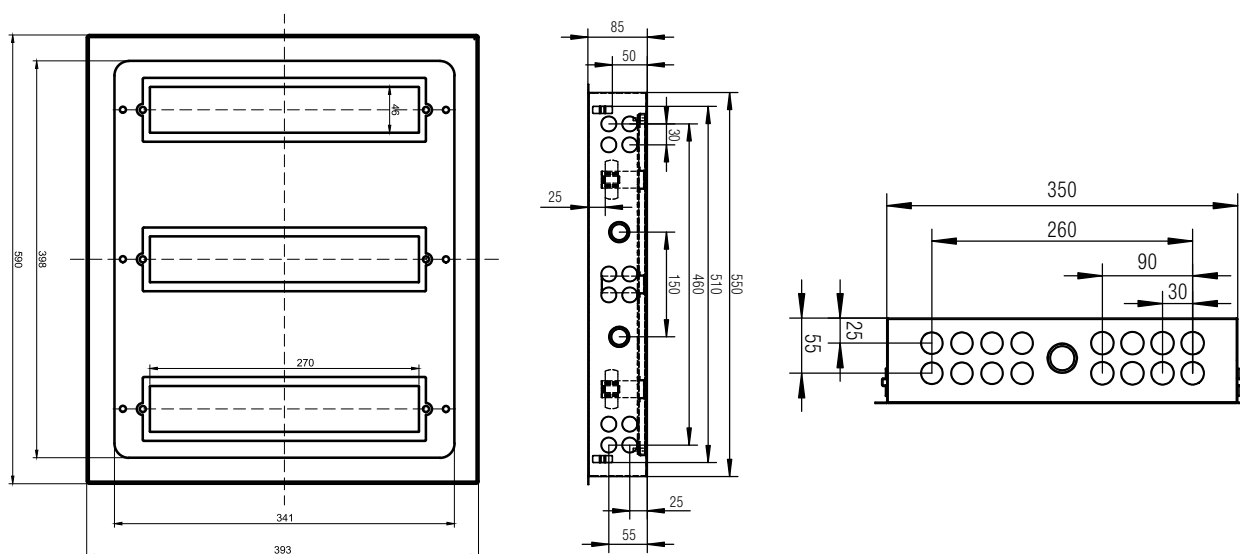
DATOS TÉCNICOS

Código	Descripción	Distribución de número demódulos por fila					Total, de polos o módulos	Nº cerradura puerta externa	Peso (Kg)
		Nº de filas	Fila Nº1	Fila Nº2	Fila Nº3				
5410700	Tablero metálico embutido 30 módulos	2	15	15	-	30	1	6,6	
5410800	Tablero metálico embutido 45 módulos	3	15	15	15	45	1	8,2	
5410900	Tablero metálico embutido 54 módulos	3	18	18	18	54	1	12,6	

DIMENSIONES (mm)

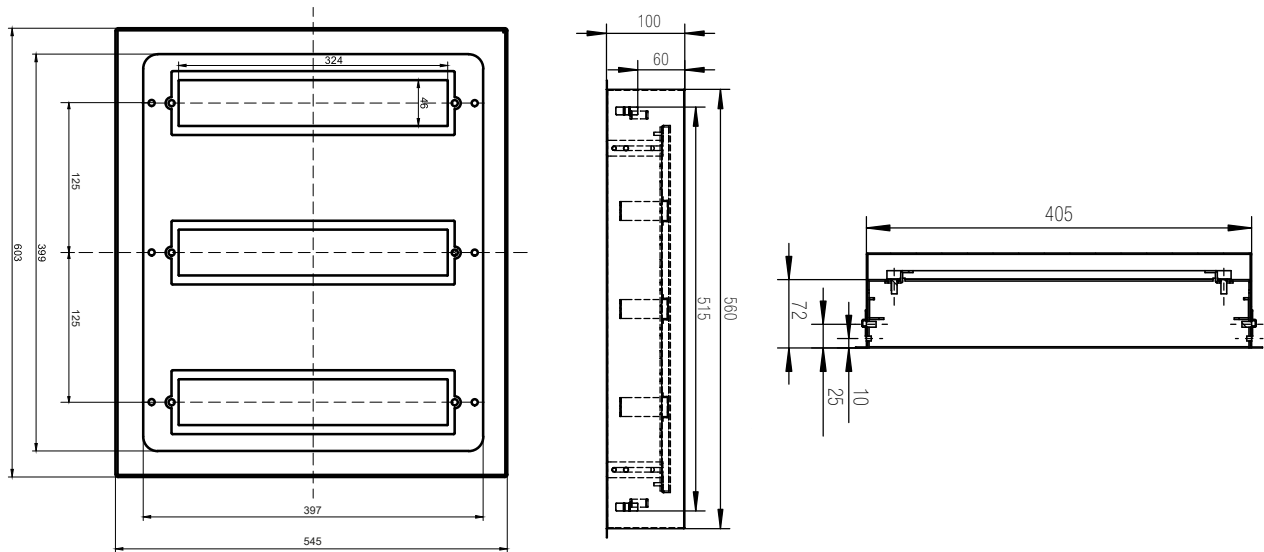


5410700



5410800

DIMENSIONES (mm)



5410900